

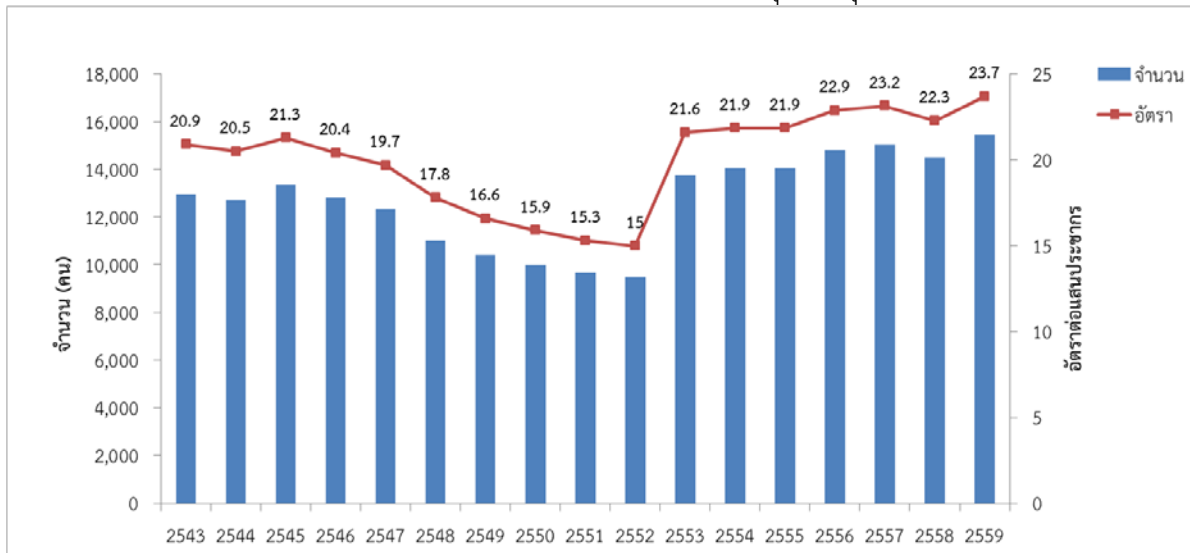
สถานการณ์อุบัติเหตุทางถนนของประเทศไทย พ.ศ.2559

ชลธิชา คำสอน และปัญญ์ จันทรพาณิชย์
กลุ่มป้องกันการบาดเจ็บจากการจราจร สำนักโรคไม่ติดต่อ

อุบัติเหตุทางถนนเป็นปัญหาใหญ่ระดับโลกที่ส่งผลทำให้เกิดการความสูญเสีย ชีวิต การบาดเจ็บ และความพิการตามมา โดยสถานการณ์อุบัติเหตุทางถนนจากการรายงานองค์การอนามัยโลก พ.ศ. 2558 (Global Status Report on Road Safety 2015)⁽¹⁾ พบว่าในแต่ละปีประชาชนทั่วโลกเสียชีวิตจากอุบัติเหตุบนท้องถนนประมาณ 1.25 ล้านคน หรือกว่า 3,400 คนต่อวัน นอกจากนี้ ประมาณ 20-50 ล้านคนมีความพิการตามมา และยังเป็นสาเหตุการเสียชีวิตอันดับ 1 ของประชากรอายุ 15-29 ปี เพศชายเสียชีวิตจากอุบัติเหตุทางถนนมากกว่าเพศหญิงเกือบ 3 เท่า

สำหรับสถานการณ์ในประเทศไทยนั้น จากสถิติข้อมูลมรณบัตรและหนังสือรับรองการตายในช่วง 5 ปีที่ผ่านมา (พ.ศ. 2555 -2559) พบว่า อัตราการเสียชีวิตอยู่ระหว่าง 21 - 23 ต่อแสนประชากร เฉลี่ย 14,771 คนต่อปี (ภาพที่ 1)

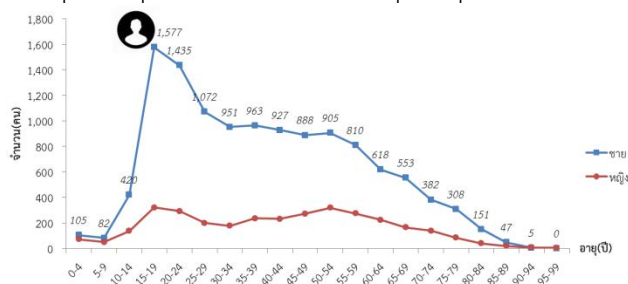
ภาพที่ 1 จำนวนและอัตราการเสียชีวิตต่อประชากร 100,000 คนจากอุบัติเหตุทางถนน ปี พ.ศ. 2543-2559



แหล่งข้อมูล : ข้อมูลมรณบัตร กองยุทธศาสตร์และแผนงาน สำนักงานปลัดกระทรวงสาธารณสุข
: ปี 2553- 2559 ข้อมูลมรณบัตรและหนังสือรับรองการตาย กองยุทธศาสตร์และแผนงาน

ปี 2559 กลุ่มประชากรที่เสียชีวิตสูงที่สุด ได้แก่ กลุ่มอายุ 15-19 ปี รองลงมา คือ 20-24 ปี โดยเฉพาะเพศชาย มีการเสียชีวิตสูงกว่าเพศหญิงประมาณ 3 เท่าตัว ชายเสียชีวิตร้อยละ 79 หญิงเสียชีวิตร้อยละ 21 (ภาพที่ 2)

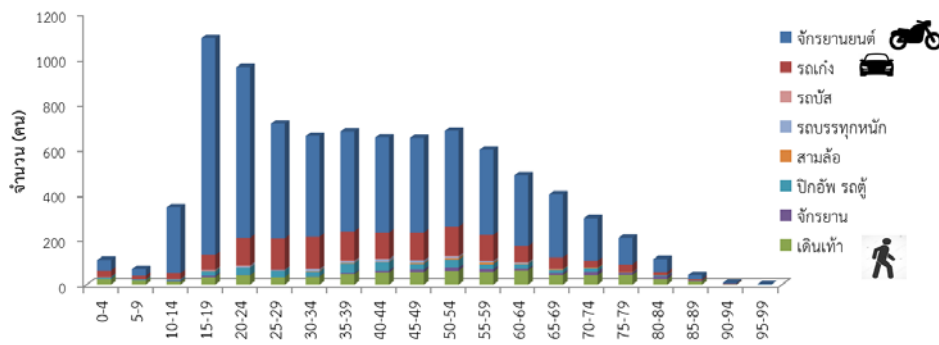
ภาพที่ 2 จำนวนผู้เสียชีวิตจากอุบัติเหตุทางถนนจำแนกตามกลุ่มอายุ ปี พ.ศ.2559



แหล่งข้อมูล : ข้อมูลมรณบัตรและหนังสือรับรองการตาย กองยุทธศาสตร์และแผนงาน สำนักงานปลัดกระทรวงสาธารณสุข

ยานพาหนะที่เป็นสาเหตุของการเสียชีวิต พบว่า รถจักรยานยนต์เป็นพาหนะที่มีจำนวนการเสียชีวิตมากที่สุดในทุกกลุ่มอายุ (จำนวน 6,083 คน) รองลงมา คือ รถเก๋ง (1,360 คน) มีข้อสังเกตว่า คนเดินเท้า คือกลุ่มที่เสียชีวิตสูงเป็นอันดับ 3 รองมาจาก ผู้ใช้รถจักรยานยนต์และรถเก๋ง โดยกลุ่มอายุที่เสียชีวิตจากรถจักรยานยนต์มากที่สุด คือ กลุ่มอายุ 15-19 ปี รองลงมาคือ กลุ่มอายุ 20-24 ปี ซึ่งกลุ่มนี้คือกลุ่ม วัยรุ่น และวัยที่เริ่มทำงาน โดยส่วนใหญ่ใช้รถจักรยานยนต์เป็นพาหนะในการเดินทาง

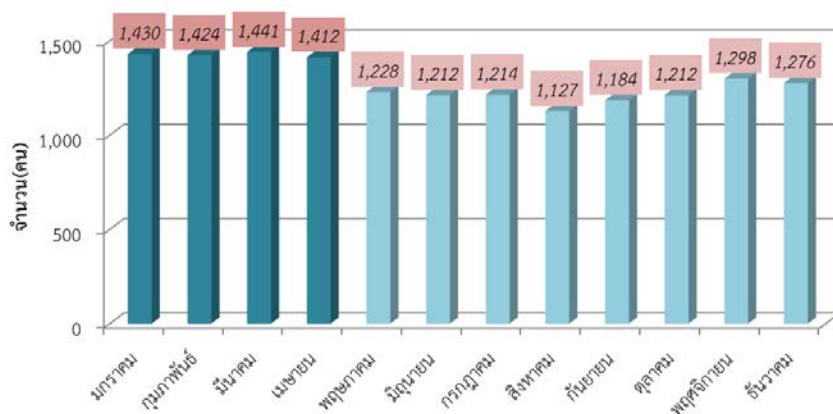
ภาพที่ 3 จำนวนผู้เสียชีวิตจากอุบัติเหตุทางถนนจำแนกตามพาหนะและกลุ่มอายุ ปี พ.ศ.2559



แหล่งข้อมูล : ข้อมูลมรณบัตรและหนังสือรับรองการตาย กองยุทธศาสตร์และแผนงาน สำนักงานปลัดกระทรวงสาธารณสุข

ช่วงเวลาที่มีจำนวนผู้เสียชีวิตมากที่สุดคือ ช่วงเดือนมีนาคม มีจำนวนผู้เสียชีวิตถึง 1,441 คน รองลงมาคือเดือน ธันวาคมและมกราคม (1,306 คน) และพบว่าช่วงเข้าพรรษา ในช่วงเดือน กรกฎาคม สิงหาคม และกันยายน จำนวนผู้เสียชีวิตจะต่ำกว่าเดือนอื่นๆ และมีแนวโน้มเพิ่มขึ้นในเดือนตุลาคม พฤศจิกายน ซึ่งเป็นช่วง ออกพรรษา และเริ่มเข้าฤดูกาลท่องเที่ยว (ภาพที่ 3)

ภาพที่ 4 จำนวนผู้เสียชีวิตจากอุบัติเหตุทางถนนจำแนกรายเดือน ปี พ.ศ.2559



แหล่งข้อมูล : ข้อมูลมรณบัตรและหนังสือรับรองการตาย กองยุทธศาสตร์และแผนงาน สำนักงานปลัดกระทรวงสาธารณสุข

แหล่งข้อมูล

- World Health Organization. Global Status Report on Road Safety 2015. Available from: http://www.who.int/violence_injury_prevention/road_safety_status/2015/GSRRS2015_Summary_EN_final.pdf [2016 Aug 19].
- สำนักนโยบายและยุทธศาสตร์ กระทรวงสาธารณสุข. จำนวนและอัตราการเสียชีวิตจากอุบัติเหตุทางถนน พ.ศ. 2559 [ไฟล์ข้อมูล]. นนทบุรี; 2560.