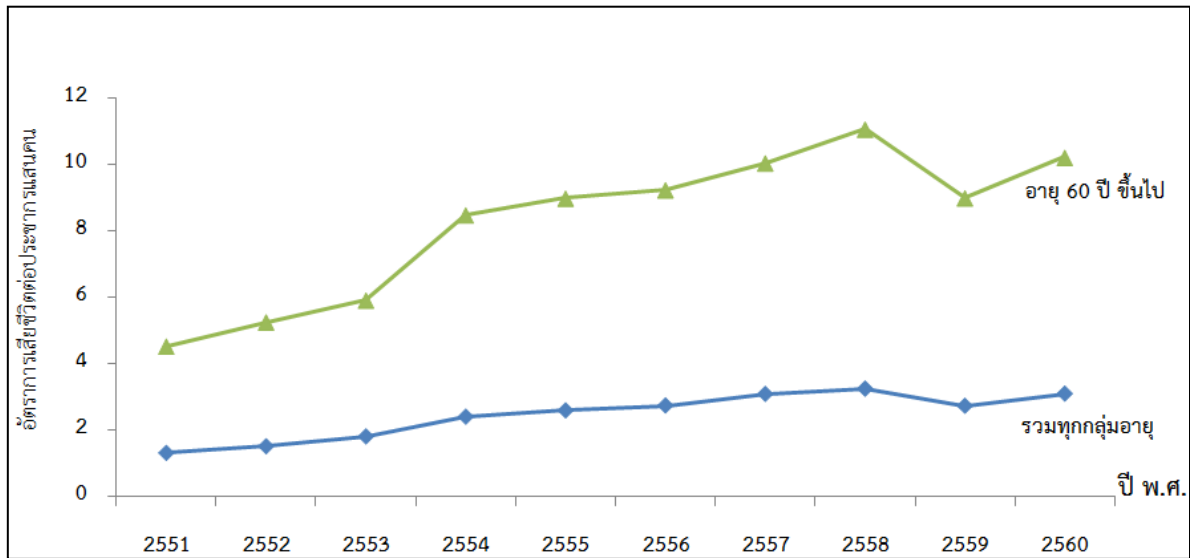


กราฟแสดงอัตราการเสียชีวิตจากการพลัดตกหกล้ม (W00 - W19)
ของประเทศไทยทุกกลุ่มอายุและกลุ่มอายุ 60 ปีขึ้นไปต่อประชากรแสนคน ปี พ.ศ. 2551 - 2560



แหล่งที่มา : ข้อมูลมรณบัตร กองยุทธศาสตร์และแผนงาน สำนักงานปลัดกระทรวงสาธารณสุข

ณ วันที่ 6 ธันวาคม 2561

วิเคราะห์ : สำนักโรคไม่ติดต่อ กรมควบคุมโรค กระทรวงสาธารณสุข

วิเคราะห์และเผยแพร่ข้อมูล ณ วันที่ 24 ธันวาคม 2561